

Click-Torque C 2 Push R/L einstellbarer Drehmomentschlüssel für Rechts- und Linksanzug, 20-100 Nm, 1/2" x 20-100 Nm  
Click-Torque Push R/L einstellbare Drehmomentschlüssel für Rechts- und Linksanzug



|                    |                           |                       |              |
|--------------------|---------------------------|-----------------------|--------------|
| <b>EAN:</b>        | 4013288218926             | <b>Abmessung:</b>     | 450x60x60 mm |
| <b>Teilenr:</b>    | 05075625001               | <b>Gewicht:</b>       | 1312 g       |
| <b>Artikel-Nr:</b> | Click-Torque C 2 Push R/L | <b>Ursprungsland:</b> | TW           |
|                    |                           | <b>Zolltarifnr.:</b>  | 82041100     |



- Für Rechts- und Linksanzug durch butterweiches Umschalten des unverlierbaren Durchsteckvierkants
- Messbereich: 20-100 Nm; Präzision +/- 3 % gemäß DIN EN ISO 6789-1:2017-07
- 45 Zähne und 1/2"-Vierkant-Antrieb mit Nussverriegelung
- Einfache Einstellung und Sicherung des gewünschten Drehmomentwertes mit hör- und fühlbarem Einrasten bei Erreichen der Skalenwerte
- Sicher dosierte Kraft: bei Erreichen des eingestellten Werts löst der Drehmomentschlüssel hör- und fühlbar aus

Klick-Drehmomentschlüssel im unverkennbaren Wera Design. Für Rechts- und Linksanzug. Sehr robuste Ausführung bei hoher Genauigkeit gemäß DIN EN ISO 6789-1:2017-07. Einfache Einstellung und Sicherung des Vorgabewertes. Das hör- und fühlbare Einrasten bei Erreichen der Skalenwerte erleichtert zusätzlich die sichere Einstellung des gewünschten Drehmomentwertes. Die robuste Auslösemechanik garantiert ein deutlich hör- und fühlbares Auslösesignal bei Erreichen des eingestellten Drehmomentes. Mit unverlierbarem Durchsteckvierkant zum Richtungswechsel. 1/2" Vierkantantrieb mit Nussverriegelung.

**Weblink**

[https://products.wera.de/de/drehmomentwerkzeuge\\_serie\\_click-torque\\_drehmomentschluessel\\_click-torque\\_push\\_r\\_l\\_einstellbare\\_drehmomentschluessel\\_fuer\\_rechts-\\_und\\_li](https://products.wera.de/de/drehmomentwerkzeuge_serie_click-torque_drehmomentschluessel_click-torque_push_r_l_einstellbare_drehmomentschluessel_fuer_rechts-_und_li)

Wera - Click-Torque C 2 Push R/L  
05075625001 - 4013288218926

Wera Werkzeuge GmbH  
Korzter Straße 21-25  
D-42349 Wuppertal  
Tel: +49 (0)2 02 / 40 45-0  
E-Mail: info@wera.de

Für den Rechts- und Linksanzug

Genau

Einfach und sicher



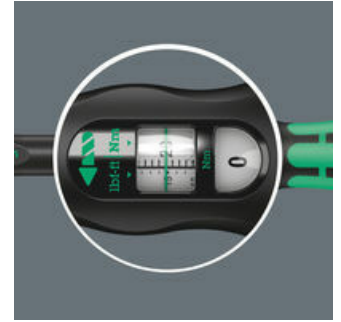
Umschalten Durchsteckvierkant



Der Click-Torque Drehmomentschlüssel ist für den Rechts- und Linksanzug geeignet. Sehr leichtgängiger Richtungswechsel durch unverlierbaren Durchsteckvierkant.



Die Präzision liegt bei ±3 % gemäß DIN EN ISO 6789-1:2017-07.



Leichte Einstellung und Sicherung des gewünschten Drehmomentwertes; ablesbar auf Haupt- und Feinskala.

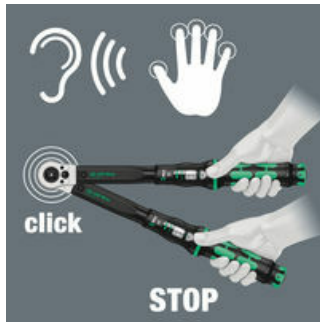
Einfache Einstellung

Auslösemechanismus

Robuste Modelle



Mit hör- und fühlbarem Einrasten bei Erreichen der Skalenwerte.

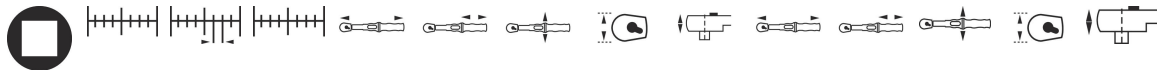


Bei Erreichen des eingestellten Drehmomentwerts löst ein hör- und fühlbarer Mechanismus aus.



Sehr robuste Ausführung mit unverlierbarem Durchsteckvierkant. Feinverzahnte Ratschenmechanik, 45 Zähne. Ergonomischer 2-Komponenten Griff.

Weitere Varianten dieser Produktfamilie:



|             | inch | Nm     | Nm  | lbf. ft. | mm  | mm  | mm | mm | mm   | inch   | inch  | inch | inch | inch   |
|-------------|------|--------|-----|----------|-----|-----|----|----|------|--------|-------|------|------|--------|
| 05075625001 | 1/2" | 20-100 | 0,5 | 15-73    | 405 | 140 | 47 | 43 | 18,5 | 15/16" | 5/16" | 1/2" | 1/2" | 45/64" |

Weblink

[https://products.wera.de/de/drehmomentwerkzeuge\\_serie\\_click-torque\\_drehmomentschluessel\\_click-torque\\_push\\_r\\_l\\_einstellbare\\_drehmomentschluessel\\_fuer\\_rechts-\\_und\\_l...](https://products.wera.de/de/drehmomentwerkzeuge_serie_click-torque_drehmomentschluessel_click-torque_push_r_l_einstellbare_drehmomentschluessel_fuer_rechts-_und_l...)

Wera - Click-Torque C 2 Push R/L  
 05075625001 - 4013288218926

Wera Werkzeuge GmbH  
 Korzter Straße 21-25  
 D-42349 Wuppertal  
 Tel: +49 (0)2 02 / 40 45-0  
 E-Mail: info@wera.de