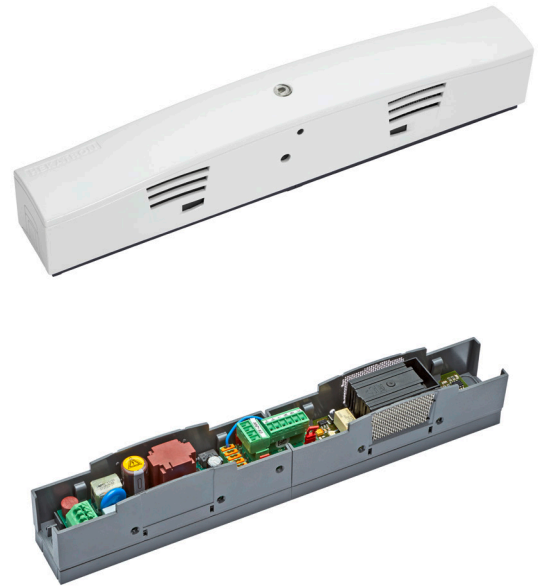


RSZ Kompakt

Leistungsmerkmale

Kompakte und designorientierte Bauform	✓
Optische Zustandsanzeige	✓
Messkammerüberwachung	✓
Alarmschwellennachführung	✓
Temperaturlauswertung	✓
Zuschaltbare Alarmspeicherung	✓
Zuschaltbare Leitungsüberwachung	✓
Zuschaltbarer 2-Stich-Betrieb	✓
Mehr Anschlusskomfort	✓
integrierter Prüf- und Resettaster	✓
Erhältlich in verschiedenen Farben	✓
Montage an der Wand, am Sturz und auf Türzargen	✓
DIBt Produktzulassung Z-6.510-2376	✓
DIBt Bauartgenehmigung beantragt	✓
Prüfung nach DIN EN 14637	✓
VdS geprüft, G-Nr. beantragt	✓
Made in Germany	✓



Rauchschtzentrale Kompakt mit Abdeckung

Die RSZ Kompakt ist eine Rauchschtzentrale in kompakter Bauform für den Einsatz an Brand- und Rauchschtzüren. Durch die kompakte Bauform und ihr variables Design ist sie speziell für die Kombination mit Türschließern mit integrierter Feststellung geeignet. Die Montage kann direkt auf dem Türrahmen neben- oder gegenüber dem Türschließer erfolgen. Sie besteht aus einem Netzgerät, einem Sturzrauchschtalter, Alarmspeicher und Betriebszustandsanzeige. Zum Einsatz kommt sie in Feststellanlagen in verschiedenen Anwendungen in Industrie- und Verwaltungsgebäuden.

Die RSZ Kompakt ersetzt die jahrelang bewährte RSZ 142.

Die Rauchscht-Zentrale ist vom VdS gemäß den allgemeinen Anforderungen und Prüfgrundlagen für das Zulassungsverfahren für Feststellanlagen geprüft. Die Bauartgenehmigung ist beantragt. Zusätzlich ist sie vom VdS gemäß DIN EN 14637 geprüft. Eine G-Nr. ist beantragt. Durch erweiterte Prüfungen ist es möglich die RSZ Kompakt nicht nur an der Wand oder dem Sturz zu montieren, son-

dern auch direkt auf der Türzarge. Somit kann die RSZ Kompakt direkt mit einem Türschließer mit integrierter Feststellung kombiniert werden.

Dank der verschiedenen farblichen Ausführungen, kann die RSZ Kompakt ideal an die vorort bestehenden Gegebenheiten angepasst werden. Standardmäßig gibt es sie in den Farben weiß und silber. Zusätzlich ist es möglich sie in allen RAL Classic ähnlichen Farben zu erhalten.

Mittels einer optischen Zustandsanzeige signalisiert sie die Zustände Betrieb, Alarm und Störung. Zusätzlich wird der normative Austausch des integrierten Rauchschtalters nach 8 Jahren Betrieb signalisiert. Die Anzeigen befinden sich auf der Vorderseite und auf der Ober- und Unterseite der RSZ Kompakt und ist somit einfach einseh- und erkennbar.

Der integrierte Rauchschtalter verfügt zum sichereren und zuverlässigeren Betrieb über eine Messkammerüberwachung, Alarmschwellennachführung und eine Temperaturlauswertung.

Dank der integrierten, optional zuschaltbaren Alarmspeicherung können auch Feststellan-

lagen mit z.B. Freilauftürschließern, bei denen eine Alarmspeicherung vorgeschrieben ist, betrieben werden. Das Rücksetzen eines Alarms erfolgt durch den integrierten Resettaster. Der Resettaster dient gleichzeitig auch als Testtaster zur Überprüfung der Feststellanlage.

Durch die optional zuschaltbare Leitungsüberwachung können Feststellanlagen auf dem neuesten Stand errichtet werden. Für die Leitungsüberwachung müssen die angeschlossenen Komponenten im letzten Teilnehmer mittels 2x43kOhm abgeschlossen werden. Hierfür steht das Abschlussmodul AM 142 zur Verfügung. Im Lieferumfang der RSZ Kompakt ist ein AM 142 enthalten. Wird der Rauchschtalter ORS 142 eingesetzt, ist das Abschlussmodul bereits im Melder integriert und muss lediglich über den im Sockel mitgelieferten Magneten aktiviert werden. Zudem ist es möglich, bei aktivierter Leitungsüberwachung, die Anlage im 2-Stich-Betrieb zu errichten.

Die Funktionen Alarmspeicher, Leitungsüberwachung und 2-Stich-Betrieb können über Jumper aktiviert werden.

Durch die Verbinungsplatine VAP 01 bietet die RSZ Kompakt

mehr Komfort beim Anschluss der externen Komponenten wie z.B. Türhaftmagnete.

Die RSZ Kompakt ist komplett abwärtskompatibel. Dadurch ist es möglich nicht nur neue Anlagen zu errichten, sondern auch alte Anlagen mit minimalem Aufwand zu modernisieren. Bestehende Leitungsnetze der zu modernisierenden Feststellanlagen können unverändert weiter genutzt werden.

Wie der Vorgänger RSZ 142 verfügt die RSZ kompakt über einen Magnetausgang, über den direkt der Türhaftmagnet angesteuert werden kann. Zusätzlich verfügt sie über einen potentialfreien Wechslerkontakt. Über diesen können Alarme und Störungen an gesonderte Systeme, z.B. eine Gebäudeleittechnik, gemeldet werden.

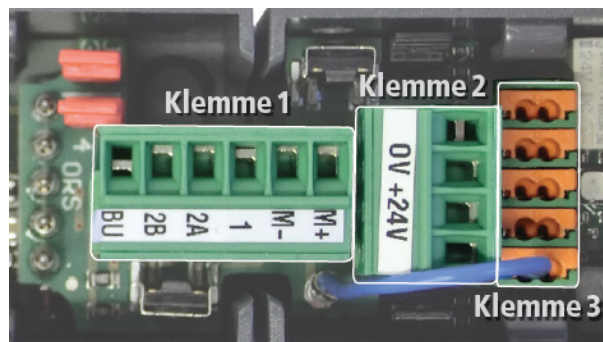
Lieferumfang:

- 1 x ORS 142 W-RSZ
- 1 x NAG RSZ
- 1 x VAP 01
- 1 x Gehäuseoberteil (Aufkleber, 1 x Lichtleiter RSZ, 2 x Lichtleiter ORS 142 W-RSZ)
- 1 x AM 142
- 2 x Kabelleisten
- 1 x Montageanleitung

Technische Daten

Eingangs-Nennspannung	230 V AC
Ausgangs-Nennspannung	24 V DC
Ausgangs-Nennstrom	460 mA
geschalteter Magnetausgang	24 V DC
potentialfreier Wechsler	30 V DC / 1 A
Montage	Aufputz
Betriebsumgebungstemperatur	-20° bis +45°C
Lagertemperatur	-20° bis +60°C
Abmessungen ohne Abdeckung	(H x B x T) 33 x 123 x 31,5 mm
Prüfungen und Zulassungen	DIBt Produktzulassung Z-6.510-2376 DIBt Bauartgenehmigung beantragt Prüfung nach DIN EN 14637 VdS G-Nr. beantragt

Anschlussmöglichkeiten FSZ Kompakt



Klemme 1	
M+	Magnetausgang 24 V DC
M-	Magnetausgang GND
1	Anschluss Stich 1
2A	Anschluss Stich 2
2B	Anschluss Stich 2
BU	Stützpunktklemme RS-BUS
Klemme 2	
0V	GND
+24V	+24 V DC
Klemme 3	
6	Relaiskontakt Öffner (NC)
5	Relaiskontakt Wechsler
4	Relaiskontakt Schließer (NO)
3	GND
2	Anschlussklemme VAP 01 mittels blauem Kabel

Zubehör

Abschlussmodul AM 142

Abschlussmodul für den Einbau in den externen Handauslösetaster und in den Thermodifferenzialschalter TDS 247. Ein AM 142 ist im Lieferumfang der FSZ Kompakt enthalten

Technische Daten

Abschlusswiderstand	2 x 43 kOhm
Anmessungen (H x B x T)	12 x 7 x 32 mm
Verpackungseinheit	1 Stück



Magnet zur Leitungsüberwachung

Magnet zur Aktivierung des integrierten Abschlussmoduls im ORS 142 durch Montage im Sockel des letzten Rauchschalters. Ein Magnet ist im Lieferumfang der Sockel enthalten.

Technische Daten

Verpackungseinheit	10 Stück
--------------------	----------



Bestelldaten

RSZ Kompakt ws	31-5300001-01-xx
RSZ Kompakt si	31-5300001-02-xx
RSZ Kompakt MC	31-5300001-91-xx
Abschlussmodul AM 142	31-5700002-01-xx
Magnet zur Leitungsüberwachung	31-4100015-01-xx

Technische Änderungen sowie Liefermöglichkeiten vorbehalten.

Hekatron Vertriebs GmbH
Brühlmatten 9
D-79295 Sulzburg

Telefon 07634 500-264
Telefax 07634 500-323
www.hekatron.de
rs-info@hekatron.de

HEKATRON
Ihr Partner für Brandschutz
Ein Unternehmen der
Securitas Gruppe Schweiz