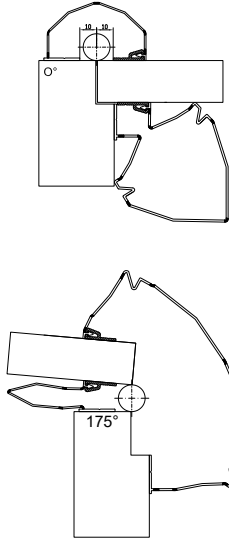


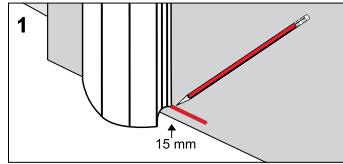
Breites Profil Schmales Profil 2x Klickprofil

STUMPFE TÜRBLÄTTER

MAXIMALE ÖFFNUNG 170°

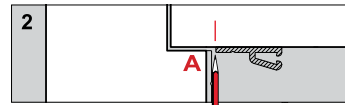


Ziehen Sie einen waagerechten Strich (mit weichem Bleistift) in einem Abstand von 15 mm zur Unterkante des Türflügels und in gleicher Höhe an den Innen- und Scharnierseiten des Türrahmens, also an der Bandseite und der Gegenbandseite (siehe Zeichnung 1).

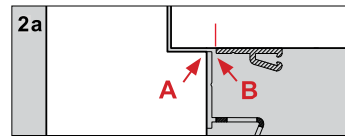


BREITES PROFIL FÜR DIE GEGENBANDBSEITE

Schließen Sie die Tür und ziehen Sie mit dem Bleistift eine gerade senkrechte Linie entlang des Türrahmens auf die Tür. Benutzen Sie den Türrahmen um die Linie zu ziehen (siehe Zeichnung 2).



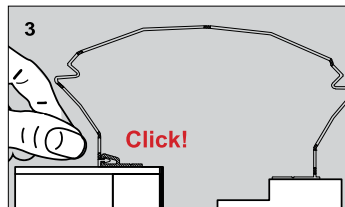
Entfernen Sie die Schutzfolie von dem Klebeband und kleben Sie erst den unteren Teil auf den waagerechten Strich an der Unterseite des Türrahmens. Achten Sie darauf, dass der Rand des Klemmschutzes genau parallel zum Rand des Türrahmens verläuft. Drücken Sie den Klemmschutz kräftig an (siehe Zeichnung 2a, Position A).



Achtung: der Türflügel darf den Klemmschutz, der auf den Türrahmen montiert ist, nicht berühren.

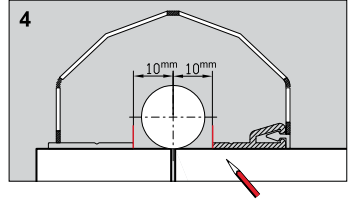
Befestigungsprofil
Entfernen Sie die Schutzfolie von dem Klebeband und kleben Sie zuerst den unteren Teil entlang des waagerechten Striches an der Unterkante der Tür. Auch hier gut auf den Abstand achten. Wenn das Profil im gleichen Abstand zur Tür verläuft, drücken Sie das Profil kräftig an. Nach Wahl verschrauben. Achten Sie darauf, dass sich der breite Klemmschutz und das Befestigungsprofil nicht berühren können (siehe Zeichnung 2a, Position B).

Öffnen Sie die Tür und klicken Sie den Klemmschutz von oben nach unten im Befestigungsprofil fest (siehe Zeichnung 3).



SCHMALES PROFIL FÜR DIE BANDBEITE

Ziehen Sie nun eine senkrechte Linie im Abstand von 10 mm zur Mittellinie der Scharniere auf den Türflügel und den Türrahmen (siehe Zeichnung 4).



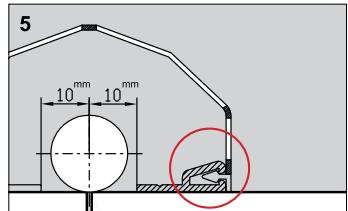
Schließen Sie die Tür. Entfernen Sie die Schutzfolie von dem Klebeband. Kleben Sie danach den schmalen Klemmschutz auf den Türrahmen. Beginnen Sie unten an der gezogenen waagerechten Linie im Abstand von 15 mm von der Unterkante. Kräftig andrücken.

Achtung: der flache Rand des Klemmschutzes muss im gleichen Abstand mit der zuvor gezogenen Linie auf dem Türrahmen verlaufen.

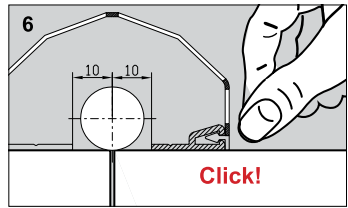
Befestigungsprofil
Schließen Sie die Tür. Entfernen Sie die Schutzfolie von dem Klebeband. Kleben Sie danach das Befestigungsprofil auf die Tür. Beginnen Sie unten an der gezogenen waagerechten Linie im Abstand von 15 mm von der Unterkante. Kräftig andrücken.

Achtung: Das Befestigungsprofil muss in genau gleichem Abstand zu der bereits gezogenen senkrechten Linie auf dem Türflügel verlaufen.

Die Öffnung des Befestigungsprofils weist immer weg vom Scharnier (siehe Zeichnung 5).



Wenn der Schmale Klemmschutz und das Befestigungsprofil richtig montiert sind, können Sie das Ende des schmalen Klemmschutzes von oben nach unten in das Befestigungsprofil einklicken (siehe Zeichnung 6).



zur Videoanleitung

Bitte schauen Sie sich die Videoanleitung an, bevor Sie den Klemmschutz installieren.



EINLEITUNG

Benutzen Sie soweit möglich das Klebeband, sowohl für Türen als auch für Türrahmen. Bei Holz Ausführungen können Sie an Stelle des Klebebandes Schrauben verwenden.

Einfluss von Wind und Wetter kann den Alterungsprozess beschleunigen. Darüber hinaus können bei Frosttemperaturen Risse im Kunststoff entstehen. Wir empfehlen, die Profile nicht den Witterungseinflüssen auszusetzen.

Lässt sich die Tür weiter öffnen als es in dieser Instruktion angegeben ist, wie es zum Beispiel bei Türen mit überstehenden Scharnieren der Fall sein kann, haftet der Hersteller/Lieferant nicht für eventuell dadurch entstandene Schäden. Die Weite der Türöffnung lässt sich im übrigen durch Türöffner oder Türstopper effektiv begrenzen.

Stumpfe Türen ohne Band auf der Scharnierseite: maximale Öffnung 180°

Stumpfe Türen mit Band auf der Scharnierseite: maximale Öffnung 170°

Gefälzte Türen: maximale Öffnung 170°

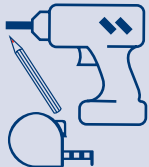
Türen aus Aluminium, Metall oder Kunststoff: maximaler Öffnungswinkel 90°

Spezialtüren: maximaler Abstand zwischen Türflügel und Türrahmen 20 cm

Maximale Türblattstärke 7 cm

BENÖTIGTE WERKZEUGE FÜR DAS ANBRINGEN VON FINGER ALERT

- Akkuschrauber
- Weicher Bleistift
- Maßband
- Reinigungstuch
- Reinigungsmittel



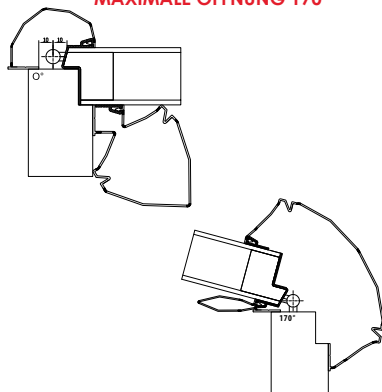
Schrauben (können dazu bestellt werden)
Rundkopfschrauben 3,5 x 13 mm: Nur bei Holztürblättern und -rahmen. Bei Metall- und Kunststofftüren empfehlen wir das vorhandene Klebeband zu benutzen.

LIEFERUMFANG

- 2 Klickprofile mit Klebeband zur Befestigung
- 1 schmales Klemmschutzprofil für die Scharnierseite (Bandseite) der Tür mit Klebeband
- 1 breiter Klemmschutz für die Innenseite der Tür (Gegenbandseite) mit Klebeband

GEFÄLTZE TÜRBLÄTTER

MAXIMALE ÖFFNUNG 170°



Ziehen Sie einen waagerechten Strich (mit einem Bleistift) in einem Abstand von 15 mm an beiden Seiten von der Unterkante des Türblattes und in Verlängerung davon ebenso auf die Innen- und Scharnierseite des Türrahmens (Bandseite und Gegenbandseite).

Scharnierseite der Tür
Messen Sie den Abstand vom Rand des Türblattes bis zur Mitte des Scharniers (siehe Zeichnung 7, Position 2).

Die weitere Montage erfolgt so wie oben bei „Stumpfe Türblätter“ beschrieben.

